

# O Prestaneiro

Boletim Informativo da Associação Portuguesa dos Comerciantes de Venda ao Domicílio



Taxa Paga  
Portugal  
Loures Shopping



**N.º 117 MARÇO 2026**

www.apcvd.pt - Edifício Avenida - Av. das Descobertas, n.º 15 - 4.º C - Infantado - 2670-383 Loures



# BRAZÃOTEX

EXCLUSIVOS TÊXTEIS LAR

**BRAZ & BRAZ, LDA**

Rua Ângelo de Carvalho, 25 - Apartado 104  
3081-634 Figueira da Foz  
Portugal

**Tel** +351 233 402 450

**Fax** +351 233 428 247

**Email** geral@brazaotex.com

**brazaotex.com**



Catálogo digital disponível  
na App **Brazaotex**



**FRISOR**

Electrodomésticos

**ELECTRO - PONTÉCNICA**

CENTRO LOGÍSTICO

**euronics**



Zona Industrial, Lote 28 - 7400-215 Ponte de Sor  
Tel. 242 206 476 - Telem. 968 480 499 - email: geral@pontecnica.pt



**LAR IBÉRICO**  
MESAS & CADEIRAS



Av. de Campos, Nº 190 | 4580-646 Vilela - Paredes  
Telf.: 255 871 030 | laribericorevenda@gmail.com | www.lariberico.net

## ÍNDICE

- 03 Editorial
- 04 Viagem à Filcosta
- 06 Sons e imagens jamais esquecidos
- 08 Espaço Empresa – Electro Rainha
- 09 História dos associados
- 11 Depressão Kristin
- 12 Plataforma da CCDRC – Apoio para Habitações
- 13 Limites de pagamento / Recebimentos em dinheiro
- 14 Assembleia Geral – Apresentação de contas
- 16 Mensagem do Presidente
- 19 17º Congresso APCVD
- 23 Cargas e descargas
- 25 Diversos
- 26 Ida a Santiago de Compostela

## FICHA TÉCNICA

Publicação Trimenstral  
N.º 117 Março 2026

Propriedade: APCVD  
Sede Edifício Avenida, Av. das Descobertas, n.º 15 - 4ºC  
Infantado -2670-383 Loures  
Telefone / Fax: 219 822 548 (chamada para rede fixa nacional)  
Telemóvel: 965 398 565 (chamada para rede móvel nacional)  
E-mail: apcvd@sapo.pt  
Site: www.apcvd.pt  
Director: José Manuel Simões do Nascimento

## COLABORAÇÃO NA REDACÇÃO DOS TEXTOS

Presidente: José Manuel Simões do Nascimento  
Advogado: Dr. Joaquim Silvério Mateus  
Advogada: Dra. Sónia Teixeira  
Secretária: Silvina Marçal  
TOC 15580: Isilda André

## EXECUÇÃO GRÁFICA

VigaPrintes  
Site: www.vigaprintes.pt  
Email: s.vicente@vigaprintes.pt  
Depósito Legal: 109246/98

## EDITORIAL

Aí estamos nós perante outra crise que nos está a bater à porta e ainda não sabemos qual a sua dimensão e durabilidade.

Nada temos a ver com a guerra que os poderosos deste mundo desencadearam e nem sequer sabem como é que vão acabá-la, mas somos nós, como país e com o tipo de atividade que desenvolvemos que, entre outros, acabarão por sofrer as consequências da guerra.

Como os meios de comunicação estão constantemente a anunciar e a alertar esta guerra no médio oriente vai ter, ou melhor, já está a ter, implicações nos preços dos combustíveis e na inflação. Trata-se de implicações que nos vão afetar gravemente, nomeadamente com o aumento do preço dos combustíveis uma vez que a nossa atividade se faz sobre rodas e estamos perante um elevado custo que temos que suportar. Do lado da inflação as consequências são igualmente negativas uma vez que, com o aumento dos preços, obviamente que os nossos clientes se vão retrair e anular ou adiar compras que também nos vão afetar.

Está anunciado que o Governo vai tomar algumas medidas para limitar o aumento dos preços dos combustíveis, desde logo reduzindo o imposto sobre os produtos petrolíferos (ISP). No entanto, há que ter em conta que esta pequena redução do imposto apenas vai minorar ligeiramente o agravamento dos preços ao consumidor e que só medidas mais corajosas, sobretudo destinadas ao apoio do transporte de mercadorias, em que a nossa atividade claramente se inclui, é que poderá ter algum efeito útil.

Infelizmente nada podemos prometer. A APCVD não tem peso nem escala para poder intervir e convencer os poderes públicos a tomar essas medidas, mas estaremos atentos e não deixaremos de ver as oportunidades que teremos para, ao menos, sensibilizar esses poderes que, como é seu dever, terão que olhar para quem mais depende e é afetado pela grave crise relacionada com o aumento do preço dos combustíveis.

A Direção •



## VISITA À FÁBRICA FILCOSTA

Decorreu no passado dia 21 de Janeiro, a visita à fábrica Filcosta na Carvalhosa – Paços de Ferreira. Esta viagem foi oferecida pelo nosso parceiro comercial Filipe Costa a todos os associados da APCVD, como tiveram conhecimento.

Os associados foram-se inscrevendo e conseguimos o autocarro praticamente cheio, o que é bastante positivo.

Apesar de ser um dia muito chuvoso, os associados nem assim recuaram ou tiveram medo da intempérie. Pelas 4.45h já havia alguns mais madrugadores junto à paragem do Infantado, prontos para mais um grande dia de convívio e, juntando o útil ao agradável, para ao mesmo tempo conhecerem novos produtos para poderem apresentar aos seus clientes.

Sáímos pelas 5h da manhã, rumo a Torres Vedras, Caldas da Rainha, Santarém, onde fomos recolhendo outros colegas, e de seguida em direção à Aldeia do nosso destino.

A viagem adivinhava-se longa, a chuva não queria deixar de cair, mas lá íamos todos, conversando uns com os outros e ao mesmo tempo pensando onde parar para aconchegar o estômago, porque muitos tiveram que sair de casa muito cedo e sem tempo para mais nada. Assim, paramos na área de serviço de Pombal, onde todos se puderam reconfortar com um bolinho, um cafezinho quente, e alguns até com um cheirinho a acompanhar, após o que seguimos caminho.

Chegamos à fábrica por volta das 11h.30m e fomos muito bem recebidos pelo Sr. Filipe Costa, que ficou muito feliz com toda a ilustre comitiva acabada de chegar, o que era bem visível no seu rosto. Os nossos colegas que vivem a Norte do País fazem sempre questão de estar presentes, o que mais uma vez aconteceu, e lá fomos fazer a visita guiada pela fábrica. Aqui todos puderam analisar os vários produtos existentes, assim como os materiais

necessários ao seu fabrico, até chegar ao produto final. Os associados tiveram também oportunidade de conhecer novos produtos, nos mais diversos estilos, modelos e materiais, uma enorme variedade de bons produtos para poderem apresentar aos seus clientes, neste novo ano.



Seguiu-se um bom e regado almoço, em clima de grande convívio e animação. Tivemos a presença de um acordeonista a fazer belas desgarradas junto das diversas mesas e ainda a cantar ao desafio com alguns dos associados mais dados a essas artes. Estes momentos são sempre muito gratificantes e de grande importância para a união, convivência e harmonia entre os associados e a nossa Associação.

Voltamos à fábrica, porque a farra não podia durar sempre, o Sr. Filipe agradeceu a presença de todos e referiu ainda o facto de ter imenso gosto em que estivessem ainda mais associados fossem ou não seus clientes. Também o Presidente da Direção, Sr. José do Nascimento, deu uma palavrinha a todos os associados e em nome de todos nós agradeceu ao Sr. Filipe Costa esta grande oportunidade de conhecer a sua fábrica e destes bons momentos, além da parte comercial também de companheirismo, amizade e camaradagem.



FIMOLIS  
INDÚSTRIA DE IMÓVEIS, LDA.

TEL.: 244 777 581 - FAX: 244 777 081 - CAMPOS -2405 MACEIRA LIS



É a hora de regresso estava a aproximar-se, saímos ao final da tarde e lá voltamos a seguir caminho, os motoristas sempre com muita precaução devido ao mau tempo, para que chegássemos todos bem às nossas casas. Tivemos ainda uma paragem na Mealhada -alguns já vinham com forme - para podermos saborear o bom leitão típico daquela zona. Durante toda a viagem, presentearam-nos ainda alguns associados com belíssimos licores, ginjas e vinho. Felizmente chegamos todos bem, foi mais uma viagem que ficará na memória de todos nós e resta-nos mais uma vez agradecer a todos os associados que se inscreveram,

foram cumpridores dos horários estipulados e fizeram com que esta visita se pudesse realizar com tanto êxito.

Ao Sr. Filipe Costa, o nosso bem-haja por este especial e magnífico dia, por nos proporcionar esta maravilhosa visita às instalações da sua Empresa e à forma como nos recebeu. Desejamos-lhe muitas felicidades e muito sucesso pessoal e empresarial.



LAMEIRINHO  
since 1948



**Comerciais:**

Porto | Centro: Adélino Afonso - 91 759 54 94  
Norte | Sul | Ilhas: João Machado - 91 759 54 97  
Lisboa: Pedro Silva - 91 655 48 93  
(chamada para a rede móvel nacional)  
Lameirinho - Indústria Têxtil, S.A.  
Rua do Lameirinho nº 710 - S. Jorge de Seixo (Pevidém) |  
4835-326 Guimarães | Portugal  
Telefone: (+351) 253 422 000 (Chamada para refe. fixa nacional)  
Email: lameirinho@lameirinho.pt

## SONS E IMAGENS JAMAIS ESQUECIDOS

Tantas vezes vimos na televisão, ouvimos nos noticiários, mas pensamos sempre que nunca chegaria até nós.

Na noite de 27 para 28 de janeiro passado, pelas 3 horas da madrugada, o som do vento parecia que ia levar tudo pelos ares e a chuva intensa teimava em entrar por baixo das portadas e portas da minha casa. A sensação era mesmo que esta fúria da natureza iria levar e destruir tudo. Foi cerca de uma hora e meia de vendaval, não havia sono, era o andar de um lado para o outro, na esperança que a tempestade acalmasse. Felizmente ali tudo não passou de um valente susto, ainda que a zona Oeste seja sempre muito fustigada aquando existem estas adversidades do tempo.

O mesmo não se passou numa zona mais central do país onde nasci. Quarta-feira, dia 28, lá ia eu para o trabalho, sem sequer imaginar o que se estava a passar na zona da Sertã, quando o meu irmão me ligou a dizer que tínhamos que ir para cima, porque lá havia muitos estragos, nomeadamente na nossa casa.

Lá nos metemos à estrada, mas mesmo assim, sem noção do que íamos encontrar. Na viagem íamos conversando, para que o tempo passasse mais rápido e não tivéssemos tempo de pensar na desgraça que se adivinhava, porque o que queríamos mesmo era chegar à nossa aldeia.



Ao nos aproximarmos de Vila de Rei, e o que víamos ao nosso redor, dava já para imaginar o que nos esperava. Árvores tombadas na estrada, umas arrancadas, outras partidas, as casas com muitas telhas arrancadas, painéis arrancados, um verdadeiro cenário de caos e destruição.

Ao entrarmos na nossa aldeia, era desolador, as lágrimas iam caindo com o que íamos vendo, estradas cortadas, só quem conhecia bem o lugar conseguia contornar tantos obstáculos, para que chegássemos ao destino. Não há palavras, quando vimos a nossa casa, com telhas levantadas, beirado levado pela força do vento, chaminé caída, a chover dentro de casa. De volta da casa, oliveiras arrancadas, objetos arrastados, cobertura dos animais completamente destruída, chapas enroladas, postes e fios caídos pelo chão e sem eletricidade nem comunicações.



**F**élix & Santos, Lda.

**PREÇOS ESPECIAIS**

**COMÉRCIO DE PNEUS**  
Bruno Félix

Av. Ferreira de Castro, Lote 40 e 41  
2605-761 Casal de Cambra

Tel/Fax: +351 219 816 510  
felix\_santos@sapo.pt

Muita preocupação em avisar alguns vizinhos que também tinham tudo destruído, como também nossos familiares preocupados connosco, porque não nos conseguíamos contactar. Mas com tanta tristeza a nosso redor, a nossa maior preocupação era ajudar quem mais precisava, as pessoas mais idosas e tentar substituir as telhas danificadas, para que não houvesse mais infiltração e deterioração dos bens essenciais.

Não haver vítimas era sem dúvida o mais importante, todo o resto com muito esforço, persistência, interajuda se irá recompor. Não há mais nada a fazer nestas situações, a força da natureza é incontrolável e, infelizmente, há que esperar que estes fenómenos naturais se irão repetir cada vez mais.

Fui visitar e ajudar familiares ao Cardal e posso dizer, pelo que assisti ao longo da estrada, que era um autêntico terror, parecia um cenário de guerra, muitas vezes para se passar tínhamos mesmo que cortar com motosserra e com machado as árvores que obstruíam a via.



Ao longo de cerca de 8 Km, parece que a situação ia piorando cada vez mais, não havia quase nenhuma casa que não tivesse telhas levantadas, chaminés partidas, telheiros destruídos, árvores partidas ou arrancadas por todo o lado, pessoas completamente desesperadas.

A vila da Sertã, além da destruição que desolava toda a região, tinha ainda as escolas encerradas, assim como vários estabelecimentos, por não reunirem condições de segurança.

Testemunhos de pessoas com idades bem avançadas, diziam que nunca tinham visto nada assim, tanta destruição e muito medo do que podia acontecer, muitos diziam que chegaram mesmo a pensar que seria o fim, que iam morrer. Se esta tempestade tivesse ocorrido durante o dia, decerto que seria muito pior e com registo de vítimas.

A tempestade Kristine, com rajadas de vento próprias dos furacões e chuva muito intensa, causadora de imensa devastação, ficará sem dúvida na nossa memória para sempre.

Muita força e coragem para todos! Vamos precisar.....

A secretária  
Silvina Marçal •

**HÆGER**  
O seu eletrodoméstico

📍 Morada:

Praceta Cidade de Londres 1  
2660-456 São Julião do Tojal - Loures

☎ Tel.: 21 949 83 00



A escolha inteligente!

Mais de 350 referências ao seu dispor

[www.haegergroup.com](http://www.haegergroup.com)

## ESPAÇO EMPRESA ELECTRO RAINHA



### EQUIPAMENTOS SELECIONADOS E TESTADOS

Garantimos produtos com elevados padrões de qualidade, desempenho e durabilidade.

### ASSISTÊNCIA TÉCNICA QUALIFICADA

Disponibilizamos um serviço profissional e próximo, assegurando apoio completo antes, durante e após a compra.

### GARANTIA

Todos os equipamentos incluem garantia alargada, reforçando a confiança e a segurança na sua aquisição.

### SOLUÇÕES ACESSÍVEIS E FIÁVEIS

Aliamos tecnologia, eficiência e preços competitivos, garantindo a melhor relação qualidade-preço.

Representante Oficial:

**Tefal** Rowenta

**Moulinex**

**WMF**

**KRUPS**



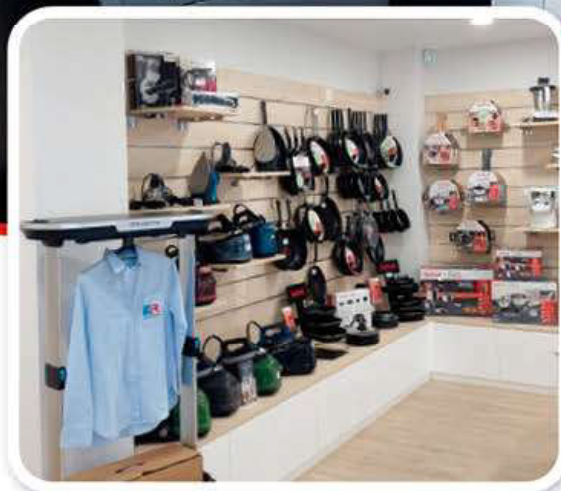
R. Manuel Mafra 54 Loja C,  
2500-825 CALDAS DA RAINHA

(+351) 919 654 831

geral@electrorainha.pt

www.electrorainha.pt

VENDA DE ELECTRODOMÉSTICOS  
REPARAÇÕES | ACESSÓRIOS | ASSISTÊNCIA PÓS-VENDA



Somos uma empresa especializada na comercialização de equipamentos das categorias B, C+ e C, oferecendo soluções tecnológicas de qualidade comprovada, desempenho fiável e preços verdadeiramente competitivos. Trabalhamos com rigor, transparência e foco total nas necessidades de cada cliente.

## HISTÓRIA DOS PRESTANEIROS



### A chuva faz sono!

Estava eu no dia 9 de Dezembro, um dia muito chuvoso em todo o País, se bem se lembram, porque chovia a cântaros por todo o lado.

Encontrava-me parado na minha carrinha junto a barragem de Montargil, onde ela também caía da mesma maneira, forte e abundante, que nem dava para sair, senão ficava todo encharcado.

Ora ao estarmos parados, pensamos em muita coisa e este dia de chuva torrencial fez-me lembrar uma tarde de Novembro á muitos anos atrás quando eu me encontrava em Salvaterra de Magos, também junto a barragem de Magos e a chover se Deus a dava.....

Tinha algumas clientes para fazer, mas a chuva não estava a querer que eu trabalhasse, não dava tréguas e não me deixava sair da carrinha.

O tempo ia passando, e eu ao ouvi-la a cair sobre o para-brisas, ia cochilando, os olhos a querer-se fechar, e o inevitável aconteceu: adormeci!..

Sim, adormeci e só acordei às 10 da noite..... Pode dizer-se que foi uma bela sesta, o senão é que acordei e não sabia onde estava!!!

Dei voltas e mais voltas até que lá encarrilei com a estrada para a minha casa. Com tudo isto passou algum tempo, e já tinha alguns familiares preocupados e a minha procura.

Nesta nossa vida, todos nós temos as nossas histórias, e esta foi mais uma das minhas.

Associado nº5

Adérito das Neves Mateus •

*Mitomóvel*<sup>®</sup>  
SOC. INDUSTRIAL DE MÓVEIS, LDA.

R. Principal Nº 17 · Paio de baixo · 2445-123 Pataias  
M 933 324 404 · T 244 771 107(804) · F 244 771 453  
geral@mitomovel.pt · [www.mitomovel.pt](http://www.mitomovel.pt)



ESTA É A NOVA GERAÇÃO MITU'S. VENHA CONHECÊ-LA!





# Obrigado pela vossa visita!

**A FilCosta Estofos agradece a presença de todos os associados APCVD na visita realizada às suas instalações no passado dia 21 de Janeiro.**

Foi um prazer abrir as portas da nossa “casa” e partilhar convosco os processos e materiais, a tecnologia e a dedicação dos nossos colaboradores.

Acreditamos que momentos como este são fundamentais para fortalecer a nossa relação, partilhar conhecimento e ouvir o vosso feedback, que é essencial para o nosso crescimento e melhoria contínua.

Esperamos que a experiência tenha sido enriquecedora. O vosso interesse reforça o nosso compromisso de excelência e inovação.



[geral@filcosta.com](mailto:geral@filcosta.com)

**FILCOSTA**  
estofos

+351 255 143 264

## DEPRESSÃO KRISTIN

A Direção da APCVD começa por manifestar a sua solidariedade a todos os associados, colaboradores e famílias que possam ter sido atingidas pela depressão Kristin e pelos temporais que têm assolado diversas regiões do país.

Neste contexto e tendo em vista estudar o apoio que se possa dar aos associados cuja atividade foi afetada, sobretudo nas suas instalações, produtos que comercializam, viaturas e até nas suas habitações, solicitamos que procedam ao envio de uma descrição o mais detalhada possível dos prejuízos sofridos, indicando o tipo de prejuízo e o valor, a localização e a data.

A informação poderá ser enviada por email ou para as instalações da Associação no mais curto espaço de tempo, não devendo exceder 3 dias após a receção desta mensagem.

A recolha destas informações visa avaliar a extensão dos impactos sofridos pelos associados para que se possa fornecer o apoio informativo sobre a melhor maneira de agir perante as entidades competentes tendo em vista aceder aos benefícios disponíveis e,

se for caso disso, elaborar relatório para apresentar às autoridades oficiais competentes e até às seguradoras.

Embora seja ainda muito incerto dar expectativas positivas sobre os resultados que se conseguirão alcançar, esta Direção, dentro do que lhe for possível, compromete-se em acompanhar de forma próxima esta situação, atuando na defesa dos interesses legítimos dos seus associados.

Obviamente que a comunicação que aqui se solicita não substitui as diligências que cada associado terá que fazer para, em concreto, ter acesso aos benefícios a que tenha direito e para ser ressarcido dos eventuais prejuízos que tenha sofrido.



# Armantex

Importação / Exportação

**Armando M. Macedo, Lda.**

*Têxteis Lar - Bordados - Lingerie - Tapeçarias  
Household - Textiles - Handcraft Textiles - Rugs*

Rua Fontes de Vila, 257 - 4615-101 FIGUEIRÓ Santa Cristina  
Tel. 255 490 970 - Fax 255 490 979 • E-mail: [armantexteis@sapo.pt](mailto:armantexteis@sapo.pt)  
(Serrinha - Lixa) PORTUGAL

# LOUCINOX

Carlos Luis Barbosa Castelhana  
☎ 910 919 454  
Rua do Espinheiral, Nº 3  
Candeeiros  
2475-015 BENEDITA

**LOUÇAS | VIDROS | CUTELARIAS | UTILIDADES DOMÉSTICAS**

## A PLATAFORMA DA CCDRC APOIOS PARA HABITAÇÕES

Já se encontra disponível a plataforma da Comissão de Coordenação e Desenvolvimento Regional do Centro (CCDRC) para o reporte e inventariação de prejuízos decorrentes das tempestades de 2026.

A plataforma destina-se ao registo de prejuízos nas seguintes áreas:

### Agricultura

Habitações, para prejuízos até ao montante de 10.000 euros

### Empresas

Os pedidos de apoio podem ser pedidos diretamente, através do endereço a seguir indicado, ou através das Câmaras Municipais que, em geral, criaram um Balcão de Atendimento onde se podem dirigir os munícipes que necessitem de ajuda na submissão de pedidos de apoio e esclarecimento de dúvidas.

O reporte é essencial para permitir o correto levantamento dos danos e apoiar a definição de medidas de resposta e apoio às populações e agentes económicos afetados.

A plataforma tem o seguinte endereço: <https://x.gd/qNgWK>



**F2M-Informática**  
Unipessoal, Lda

### Solicite demonstração das nossas soluções!

- Venda de material informático
- Assistência técnica personalizada

- Software certificado junto da A.T.
- Gestão de compras, vendas, pagamentos e recebimentos, cargas
- Sistema de A.T. do SAFT-PT com faturação mensal
- Pedido em tempo real do código mobilidade (venda e recebimentos), totalmente integrado
- Envio direto à Autoridade A.T. das guias de transporte
- Gestão do RGPD - Recolha de autorizações

Dispomos de várias soluções para a gestão de vendas ao domicílio.

Tel.: 937 064 797  
E-mail: [geral@f2m.pt](mailto:geral@f2m.pt)

Morada: Rua Gil Vicente, nº8  
2695-784 São João da Talha





## ElectroRainha

### SERVIÇO DE ASSISTÊNCIA TÉCNICA

### ELECTRODOMÉSTICOS CATEGORIAS B, C+, C

VENDA | REPARAÇÕES | ACESSÓRIOS

Com pequenos defeitos estéticos ou de embalagem, em caixa original ou normalizada, totalmente verificados e testados. Até 3 anos de garantia

Representante Oficial:





- R. Manuel Mafra 54 Loja C, 2500-825 CALDAS DA RAINHA
- (+351) 919 654 831
- [geral@electrorainha.pt](mailto:geral@electrorainha.pt)
- [www.electrorainha.pt](http://www.electrorainha.pt)



## COTTON TURTLE

CREATING HOME TEXTILES  
*by Cotton Art*

CONSULTE O NOSSO CATÁLOGO





BORREGO



JOGOS FLANELA



CORTINADOS POR MEDIDA

RUA JOAQUIM GONÇALVES, N.º 42  
4835-428 SILVARES | GUIMARÃES  
PORTUGAL  
TELEFONE: +351 253 131 939  
E-MAIL: [geral@cottonturtle.pt](mailto:geral@cottonturtle.pt)

## LIMITES PARA OS PAGAMENTOS/ RECEBIMENTOS EM DINHEIRO

A União Europeia está cada vez mais presente no dia a dia dos cidadãos e das empresas, mesmo que nem sempre nos demos conta dessa presença.

O saber não ocupa lugar e convém estar informado sobre as medidas que vão sendo aprovadas e que acabam por nos bater à porta, ou até causar problemas se não as cumprirmos, mesmo sem ser intencionalmente.

Vai entrar em vigor um pacote legislativo da UE aprovado pelo Regulamento (UE) 2024/1624 do Parlamento Europeu e do Conselho, de 19 de junho de 2024, que tem em vista reforçar o combate ao branqueamento de capitais e ao financiamento do terrorismo,

Atenta a relevância deste regime para a atividade empresarial, e em particular para os operadores económicos que desenvolvem atividades comerciais ou de prestação de serviços, apresentam-se neste texto os seus aspetos mais essenciais. Assim:

### 1. Limites de pagamentos/recebimentos em numerário

Ficam proibidos pagamentos em numerário de valor igual ou superior a 10.000 euros, no âmbito de transações de bens ou prestações de serviços em que pelo menos uma das partes intervenha no exercício de atividade profissional ou comercial.

Sempre que o valor da transação atinja ou exceda esse montante, o pagamento deverá ser efetuado exclusivamente através de meios de pagamento que identifiquem as partes envolvidas na transação, ou seja, transferência bancária, cartão bancário, cheque nominativo, ou meios equivalentes.

Anota-se que os Estados Membros podem fixar limites mais baixos do que o indicado, como é, por exemplo, o caso de Portugal, em que já vigora atualmente um regime jurídico mais exigente, que estabelece um limite de 3.000 euros para pagamentos/recebimentos em nu-

merário entre residentes e um limite de 10.000 euros quando o pagador seja não residente.

Mantém-se igualmente a obrigação de declaração às autoridades aduaneiras da entrada ou saída do território da União Europeia com numerário no valor igual ou superior a 10.000 euros, nos termos da legislação aplicável em matéria de controlo de movimentos de capitais.

### 2. Deveres de identificação em operações com numerário

O Regulamento estabelece igualmente obrigações quanto à identificação da clientela.

Assim, as transações em numerário entre 3.000 euros e 10.000 euros realizadas entre profissionais — designadamente comerciantes ou prestadores de serviços — ficam sujeitas ao cumprimento de dever de identificação do cliente.

Adicionalmente, o novo quadro europeu impõe o dever de identificação a partir de 1.000 euros em operações que envolvam criptoativos,.

### 3. Normas técnicas de regulamentação

O Regulamento prevê ainda que a Autoridade Europeia para o Combate ao Branqueamento de Capitais e ao Financiamento do Terrorismo (AMLA) elabore normas técnicas de regulamentação, destinadas a densificar determinados aspetos do regime jurídico.

Entre outras matérias, essas normas técnicas deverão especificar:

- as entidades abrangidas pelo regime;
- os setores de atividade considerados de maior risco;
- os critérios de identificação de operações ocasionais;
- as circunstâncias em que poderão aplicar-se limites inferiores ao montante de 10.000 euros.

A adoção dessas normas técnicas deve ocorrer até 10 de julho de 2026.



**taurus** **BLACK+DECKER** **solac**

Av. Rainha D. Amélia, 12A. 1600-677. Lisboa. T 210 966 324  
[www.group-taurus.com](http://www.group-taurus.com)

 [instagram.com/taurus\\_oficial\\_pt](https://www.instagram.com/taurus_oficial_pt)

## ASSEMBLEIA GERAL, APRESENTAÇÃO DE CONTAS



Realizou-se no passado dia 18 de Março a Assembleia Geral dos Associados da APCVD, na sede social sita no Edifício Avenida, Avenida das Descobertas, n.º 15 – 4.º C, no Infantado, em Loures.

A mesma realizou-se na presença de todos os membros dos órgãos sociais em exercício, num total de 18 associados.

A Assembleia teve a seguinte ordem de trabalhos:

**PONTO UM** - Apreciação e deliberação do relatório de gestão e contas da Direcção referente ao exercício do ano de 2025, bem como do relatório e parecer do Conselho Fiscal;

**Ponto DOIS** - Deliberação sobre a proposta de aplicação de resultados;

**Ponto TRÊS** - Apreciação geral da administração e fiscalização da Associação relativamente ao exercício do ano de 2025;

**Ponto QUATRO** – Deliberação sobre a criação de nova categoria de associado, aplicável a associados aposentados sem actividade.



+351 244 587 440

geral@famacmobiliario.pt

Estrada de Pataias S/N  
2445-020 Pataias

## Brás Artur Lopes Ferreira

### Cutelarias - Utilidades Domésticas



**Tréns Inox - Faqueiros**  
**Porcelanas - Cristais**  
**Decorações e Alumínios**

Telf.: 249 790 825 - Telem.: 964 004 415  
Rua da Escola, 22 • Deselga de Cima • Assentis  
2350-014 TORRES NOVAS



A Assembleia decorreu dentro dos seus trâmites normais, mas com fraca adesão dos Associados situação que continua a causar grande apreensão e preocupação nos órgãos sociais actualmente em funções.

Não obstante, a Assembleia foi bastante participativa e demonstrou vontade dos Associados presentes em que a APCVD se mantenha forte e com grande actividade.

Assim, as contas do ano de 2025 foram verificadas e aprovadas, tendo sido igualmente aprovada a proposta da Direcção para que o resultado líquido positivo seja transferido para a conta de resultados transitados.

Foi ainda manifestada pelos Associados uma apreciação global positiva da gestão da Associação, tendo sido aprovado um voto de confiança à Direcção e uma apreciação favorável do trabalho do Conselho Fiscal.

Entrando no último ponto da ordem de trabalhos foi votada por unanimidade a criação de uma nova categoria de associados, designados por associados aposentados, que se aplica aos associados que queiram manter o vínculo com a Associação, não obstante já não terem actividade aberta.

Estes novos associados manterão à sua ligação à Associação, pagando um valor de quota mais baixo, não tendo, no entanto, direito de voto nas Assembleias Gerais.

Ta decisão é de vital importância para a Associação pois permite que vários associados que contribuíram durante muitos anos para a mesma mantenham a sua ligação, usufruindo dos benefícios da Associação, contribuindo para a sua vitalidade, bem como que contribuam financeiramente para a sua manutenção.



**DALMODAL .**  
 CARLAN - UNIPessoal, LDA  
 RUA DO PARAÍSO, LOTEAMENTO DOS CARVALHOS, Nº52  
 4835-612 S. JORGE DE SELHO  
 GERAL@DALMODAL.EU  
 253 537 450  
 ANTÓNIO MATOS: 96 512 77 31

## MENSAGEM DO PRESIDENTE



Começo esta mensagem por me dirigir a todos os associados para agradecer, mais uma vez, a contribuição que todos e cada um de vocês tem para a associação.

Recordando os mais recentes eventos, começo pela Assembleia Geral que aconteceu no passado dia 18 de março de 2026. Agradeço a todos os que estiveram presentes e apelo a todos os associados que o possam fazer que compareçam em assembleias futuras. A taxa de comparência de associados foi baixa e estes são momentos de extrema importância para a associação e para os associados, são uma excelente oportunidade de todos participarem. Nesta assembleia foram apresentadas, analisadas e aprovadas as contas da APCVD e é com grande alegria que informo que o balanço é muito positivo. Foi ainda aprovada a possibilidade de os associados se manterem como tal mesmo após o fecho da atividade.

Recordo ainda o 17º Congresso da APCVD, que decorreu no passado dia 25 de março de 2026, no Pavilhão Multiusos de Oleiros, município que, mais uma vez, tão bem nos acolheu.

Este congresso é marcado pela diferença e positividade no conjunto de oportunidades que abre, quer para as empresas que escolhem nele participar, como para os associados que comparecem. Às empresas permite uma exposição presencial dos seus artigos, desde

**orima**  
eletrodomésticos

DESDE 1970  
A CRESCER  
CONSIGO!

[www.orima.pt](http://www.orima.pt)  
[facebook.com/orima.pt](https://facebook.com/orima.pt)

QR Code

Mais qualidade na sua vida!

E: [orima@orima.pt](mailto:orima@orima.pt)  
T: (+351) 231 467 420

**Mário Miranda de Almeida, S.A.**  
Cantanhede - Portugal

eletrodomésticos, têxteis, mobiliário, estofos e todo o tipo de artigos para o lar, possibilitando a apresentação clara e variada dos materiais, algumas empresas apresentando até as suas novas coleções. Isto é uma enorme vantagem uma vez que as compras às empresas são, na sua maioria, efetuadas por catálogo. Aos associados permite o apreciar dos artigos desde o toque, à sua visualização e, até mesmo, o esclarecimento de dúvidas mais específicas que possam existir. Este congresso aproxima empresas e associados, promovendo o negócio entre os mesmos.

Mais do que o sucesso em termos de comércio, este congresso promove a proximidade entre todos. O dia solarengo e muito agradável facilitou o convívio. Cada evento da APCVD é uma oportunidade de todos e cada um se conhecerem melhor e partilhar em experiências e histórias.

Assim, aproveito esta mensagem para fazer alguns agradecimentos.

Começo por agradecer a todas as empresas presentes, que tornam este evento possível. É incrível ver novas empresas a quererem participar no congresso e as repetentes a aumentarem o interesse neste evento. É ainda melhor ver o retorno que muitos têm com este evento, convencendo novos associados a adquirir os seus artigos e os já conhecidos a quererem adquirir mais.

Faço um agradecimento especial aos fundadores da associação, às anteriores direções

e em particular ao Dr. Silvério Mateus, sem os quais não estaríamos aqui hoje.

Agradeço à atual direção e órgãos sociais que têm sido companheiros imprescindíveis nesta caminhada por um objetivo comum.

Um agradecimento enorme à D. Silvina por toda a dedicação, atenção e presença, sem ela este evento não teria decorrido com a mesma harmonia, alegria e sucesso.

Agradeço à Câmara Municipal de Oleiros, ao Presidente Dr. Miguel Marques, a todo o executivo e a todo o seu staff, foram incansáveis. Destaco o agradecimento ao António que foi muito importante em todo o processo de montagem e material para o evento. A colaboração com a nossa associação tem sido fundamental para o sucesso deste evento e com o passar do tempo é evidente os benefícios mútuos que existem e a importância que têm para nós. Os representantes de várias empresas destacaram a beleza que o concelho de Oleiros tem, sendo uma zona cada vez mais apelativa e apaixonante.

Agradeço ainda ao Hotel de Santa Margarida que nos proporcionou refeições deliciosas. Foi a vossa entrega que nos permitiu deliciar com a gastronomia local.

Agradeço, por fim, a todos os sócios e acompanhantes presentes, que usufruíram de um dia extraordinário de convívio e negócios proveitosos. O meu muito obrigado a todos.



**casa & algodão**

**PADRÕES & TEXTURAS, Lda.**

Rua Dr. Manuel José Teixeira de Melo, nº26      Tel: 253 534 200  
 Selho - S. Jorge PEVIDÉM      NIF: 509120768  
 Apt.3002 Ec. Pévidem  
 4835-299 Guimarães

Aproveito ainda esta mensagem para dar força a todos os associados que sofreram consequências nos seus bens com o comboio de tempestades que assolou o nosso país, em particular durante a tempestade “Kristin”. Saibam que os nossos pensamentos estão convosco e que podem contar comigo na medida do possível. Relembro que a associação está cá para celebrar convosco as vitórias e apoiar nas derrotas.

Desejo rápidas melhoras a todos os sócios que se encontram doentes e desejo muita força às famílias que os acompanham nesta jornada de recuperação.

Aproveito ainda para fazer um breve destaque ao Passeio a Santiago de Compostela, que está a ser organizado pela nossa associação. Será um fim de semana fantástico e a lotação está praticamente esgotada. Por isso, apelo aos sócios que ainda não fizeram a sua inscrição para a fazerem o quanto antes.

Termino esta mensagem repleto de felicidade e gratificação, aproveitando para desejar a todos uma Feliz Páscoa, que seja junto das vossas famílias e entes queridos.

José Manuel Simões do Nascimento •

**Grupo Factorar** **FACTUCAR**  
aluguer de viaturas

**Contabilidade** **Gestão** **Consultoria**

Conheça agora também as novas áreas de Factorar que podem ajudar o seu negócio a crescer:

- ✓ Rent-a-car - [www.factorar.pt](http://www.factorar.pt)
- ✓ Seguros
- ✓ Parceria com trabalhador temporário

O parceiro ideal para o seu negócio.

**Contacte-nos já!**

Factorar - Informática e Gestão, Lda  
Email: [geral@factorar.pt](mailto:geral@factorar.pt)

Rua 1º Dezembro, nº4  
1º Loja 29 C.C. Cidade Velha  
2560-300 Torres Vedras

Tlf: 26 31 36 81 / 261 02 98 28  
Fax. 261 314 344  
[www.grupofactorar.pt](http://www.grupofactorar.pt)

# ARTIBORDA

## BORDADOS

Tlf. 255 490 720 | Fax. 255 490 729 | [www.artiborda.pt](http://www.artiborda.pt)  
César Carvalho 913 468 394 | email: [cesar@artiborda.pt](mailto:cesar@artiborda.pt)

## 17º CONGRESSO APCVD

Decorreu no passado dia 25 de março o 17º Congresso APCVD, o qual teve lugar no Pavilhão Multiusos em Oleiros cedido pela Câmara Municipal, o que muito agradecemos.

Como já é do conhecimento geral, este pavilhão, além de ter uma área que não é fácil encontrar noutros locais, encontra-se preparado e equipado para a realização deste tipo de eventos, reunindo assim as condições necessárias para que um número elevado de empresas que o patrocinam pudessem apresentar os seus produtos de uma forma organizada. A Direção coordenou, no dia anterior, a montagem dos expositores, prática esta que é também habitual por parte das empresas que ali se deslocaram.

Este congresso teve imensa adesão por parte dos associados, tendo comparecido 82 sócios, além de novas empresas patrocinadoras, num total de cerca de 180 pessoas. Como costumamos dizer é um dia de trabalho diferente, onde podemos estar com colegas, amigos e parceiros. Um dia em que os associados podem estar junto dos fornecedores, havendo diálogo, confraternização, tomar contacto com novos produtos que podem comercializar e efetuar excelentes negócios.

Tivemos pela primeira vez a presença da Beira Baixa TV, que fez uma grande reportagem deste evento e entrevistou basicamente todos os fornecedores, bem como o Presidente da Direção e o Presidente da Câmara Municipal de Oleiros, dando sem dúvida um maior destaque e divulgação sobre este nosso congresso.







Importação,  
Exportação e revenda  
de artigos Têxteis Lar

Venda Exclusiva para:  
Comerciantes -  
Revendedores -  
Empresas -

 [encomendas@reginalex.pt](mailto:encomendas@reginalex.pt)

 +351 255 494 080

 [reginalex.pt](http://reginalex.pt)

 Rua Padre Henrique, n.º34 | 4650-023 Felgueiras



Por volta das 11 horas foi servido o coffee break, pelo Hotel Santa Margarida, que já nos habituou a bons petiscos e produtos regionais.

A manhã decorreu com a visita aos expositores, que em geral apresentavam magníficos produtos e novas coleções, notando-se que os associados pediam esclarecimentos e conversavam com os representantes das empresas e aproveitavam ainda para conviver e para pôr a conversa em dia.

Entretanto, aproximou-se a hora de almoço e, mais uma vez, a Câmara Municipal de Oleiros disponibilizou autocarros para a deslocação das pessoas entre o Pavilhão e o Hotel, onde foi servido um almoço de excelência, tudo muito bem confecionado. O nosso bem-haja ao Chef André Ribeiro e toda a sua equipa. Antes da refeição o Presidente da Direção Sr. José do Nascimento agradeceu a todos os presentes, associados, respetivas famílias e amigos, empresas patrocinadoras, ao Dr. Silvé-



**PF** **mesas e cadeiras**  
Paulo Ferreira

**www.mesasecadeiras.com**  
R. Guilherme da Silva, 18-20 | 2600-452 ALHANDRA  
TM: +351 966 020 787 | info@mesasecadeiras.com



**sorefoz**

DISTRIBUIDORA NACIONAL DE ELETRODOMÉSTICOS  
CENTRAL DE COMPRAS E SERVIÇOS

Parque Industrial da Figueira da Foz  
Rua das Olaias, 85 L • 3090-380 Figueira da Foz  
Tel: 233 401 900 (chamada para a rede fixa nacional)  
geral@sorefoz.pt



[www.sorefoz.pt](http://www.sorefoz.pt)



Rede de  
Lojas Associadas

**TiEN21**  
Especialistas em electrodomésticos

rio Mateus e aos representantes do executivo da Câmara Municipal de Oleiros. De seguida deu a palavra ao Dr. Silvério Mateus e ao Presidente da Câmara Dr. Miguel Marques que proferiram palavras de agradecimento e de congratulação com a realização de mais um Congresso em Oleiros.

Regressou-se ao Pavilhão, para que os negócios continuassem, foi visível que os associados continuaram a fazer as suas compras e visitar os stands que, por seu lado, aproveitavam para promover os seus artigos e serviços na expectativa de atrair novos clientes e gerar possíveis vendas. Era gratificante ver o contacto direto entre as marcas expostas e os nossos associados, que tinham aqui a oportuni-

dade de adquirir novos produtos que, certamente, terão boa aceitação por parte dos seus clientes.

E não faltou o habitual sorteio. Ao longo do dia foram-se vendendo as rifas, para a realização do sorteio com produtos também oferecidos pelos fornecedores ali presentes, aos quais mais uma vez agradecemos toda a colaboração para a realização deste grande evento.

A seguir ao sorteio dava-se como encerrado este congresso anual com um magnífico lanche.

Ao final do dia, sentíamos que este evento tinha sido bastante positivo, podendo dizer-se que foi





# JMESTOFOS

INDÚSTRIA E COMÉRCIO DE MOBILIÁRIO, LDA



—

[jmestofos@gmail.com](mailto:jmestofos@gmail.com)

—

T. + 351 224 113 391  
M. + 351 934 743 771  
M. + 351 934 625 891



um congresso marcado pelo sucesso, pela elevada participação, demonstrou que unidos e quando há envolvimento e entusiasmo coletivos, o resultado é bem sucedido.

Obrigado a todos por contribuírem para um evento tão inspirador, seguimos motivados para os próximos desafios.

A todos o nosso bem-haja.



## Comércio e Fabrico de Têxteis

Rua Adelino Amaro da Costa n.º 10-14  
Apartado 37-2494-909 OUREM  
Email: joremla@sapo.pt

Telf.: 249 544 735  
Fax: 249 545 322  
Telem.: 967 052 958

The advertisement for António Pereira Vieira Caseiro Lda. features a collage of images showing various furniture pieces. On the left, there's a circular image of a bedroom with a bed and nightstands, with the text "SUBLIME" and "FURNITURE COLLECTION / CONCEPT" above it. In the center, there's a circular image of a bed with a headboard and nightstands. On the right, there's a circular image of a living room with a coffee table and a TV stand. Below the images, the company name "António Pereira Vieira Caseiro Lda." is written in a bold, black font. Underneath the name, the address "Rua da Estação, n.º 80, Paio-de-Baixo, 2445-123 Pataias" is listed, along with the phone number "Telef. 244 587 250", the telex number "Telem. 966 826 709", the email "email: moveis.af@gmail.com", and the website "www.moveisaf.com".

## CARGAS E DESCARGAS

A realização de cargas e descargas em ruas sem zonas sinalizadas específicas (ou seja, sem lugares azuis/brancos com o painel de cargas e descargas) deve obedecer às regras gerais de paragem e estacionamento do Código da Estrada para não obstruir o trânsito.

Assim, nos termos da legislação aplicável, a paragem para carga e descarga deve ser feita pela retaguarda ou pelo lado da faixa de rodagem junto da qual o veículo esteja parado.

Numa rua de sentido único, a paragem deve ser feita do lado direito, preferencialmente, ou do lado esquerdo, desde que não inviabilize a circulação de outros veículos (deve deixar espaço para a passagem), e deve durar apenas o tempo estritamente necessário para o efeito.

Não obstante, é sempre proibido parar ou estacionar em cima dos passeios, impedindo a passagem de peões, bem

como parar na faixa de rodagem sempre que esteja sinalizada com linha longitudinal contínua e a distância entre esta e o veículo seja inferior a 3 metros.

O incumprimento destas regras, incluindo a criação de limitações à circulação, pode resultar em coimas que vão de 60 euros a 300 euros.

Pelo que o procedimento recomendado é que, na ausência de sinalização, sejam procurados locais onde o veículo não obstrua a circulação e garantindo a rapidez da operação. Não obstante as regras gerais que se encontram explanadas no Código da Estrada,

as Câmaras Municipais podem definir horários específicos para estas operações. Se a rua estiver inserida numa zona de estacionamento de duração limitada, a carga e descarga pode ser permitida gratuitamente por períodos curtos.



**MARINOX**

TRENS DE COZINHA INOX  
PORCELANAS • ALUMÍNIOS  
FAQUEIROS

**Mário Gomes da Silva**  
Rua Linhares Lot. 8 Stº. Estevão, Briteiros

**☎ 253 577 892 / 933 313 071**

**Fernando Machado**  
Comercial • 914 296 474  
4805-448 Guimarães

**✉ info@marinox.pt**

**www.marinox.pt**



**bom  
repouso**  
colchões



**QUALIDADE E EXPERIÊNCIA HÁ MAIS DE 50 ANOS!**

**Sede e Fábrica:** Rua 5 de Outubro, n.º 53

**2565-712 RUNA** - Torres Vedras

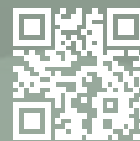
**Tel.:** 261 335 550    **Fax:** 261 335 559

**Email:** geral@colchoesbomrepouso.pt

**Web:** www.colchoesbomrepouso.com



**BIKONCEITUS**,LDA



Rua das Roçadas n.º 37 C  
2445-315 Pataias

Telm. 966 826 707 | 966 826 702  
bikonceitus@gmail.com



Conheça o conceito  
Apaixone-se pelo *Lar*

## DIVERSOS

É nestes primeiros 3 meses do ano, a Direção tem estado a dar continuidade ao trabalho essencial e necessário para o bom funcionamento da nossa Associação.

De forma empenhada e com muita motivação, estamos ao serviço e sempre disponíveis, para que a nossa atividade se desenrole dentro da normalidade e para tudo o que os associados precisarem.

Também uma das maiores prioridades é fazer com que os associados estejam cada vez mais unidos, apoiarmo-nos mutuamente nos tempo que correm, é fundamental. O trabalhar em equipa e tendo a colaboração e ardência da vossa parte, tornará sem dúvida mais fácil alcançarmos todos os nossos objetivos.

## PAGAMENTOS:

Mais uma vez informamos que sempre que efetuarem pagamentos, verifiquem sempre se receberam os documentos referentes ao valor liquidado, visto essas faturas e recibos serem enviadas normalmente por email.

Caso não o recebam nem por esta via, nem pelos CTT, agrademos que nos informem. O nosso muito obrigado.

**IBAN: PT50 0010 0000 20457180001 39**

**AM**  
ANA MARIA  
B. R. PENETRO  
TÊXTEIS LAR • HOME DECOR



Rua Do Brasil  
Hiper Porto Alto - Loja 51/52  
2135-184 Samora Correia

Telefone: 263 651 372 | 962 735 230 | 912 063 596

## UMA NOVA ERA DE AIR FRYERS



Prepare Refeições  
mais **saudáveis** e elimine  
os óleos.

Paulo Lourenço  
219 810 266

André Sousa  
914 859 057

**FLAMA**

www.flama.pt



## IDA A SANTIAGO DE COMPOSTELA

E como nem só de trabalho vive o homem, há que ter também momentos de lazer, convívio e confraternização.

Pensou-se em se fazer mais um passeio para todos os associados e respetivas famílias a Santiago de Compostela, nos dias 16 e 17 e Maio, como foi informado.

A aderência foi surpreendente, e a viagem será então realizada com dois autocarros. É sempre muito gratificante quando os associados mostram interesse nestas iniciativas, porque também são essenciais para fortalecer laços sociais de forma cordial e harmoniosa, na convivência entre colegas e amigos em ambiente familiar.

Vai ser mais um fim-de-semana maravilhoso, que seja inesquecível para quem o vai disfrutar e os associados que não puderam ir desta vez, se possam juntar-se a nós numa próxima oportunidade.



A Direção APCVD

**obinfor**  
serviços informáticos empresariais  
Informática (hardware, software e assistência)  
Alojamento de websites

**obinfor**  
contabilidade e gestão  
Contabilidade, gestão e serviços conexos

**obimédia**  
sociedade mediadora de seguros, lda.  
Seguros, apoio a crédito e assistência a clientes

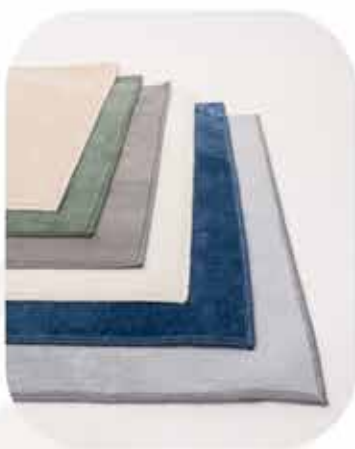
**GRUPO OBICOOL**  
Soluções que fazem a diferença.

Rua Municipal - Lote 1 2510-081 Óbidos | Tel 262 955 120/9 | Fax 262 955 121 | E-mail comercial@obicool.pt | www.obicool.pt

# VIRIOS TÊXTEIS LAR

EXCELÊNCIA E EXCLUSIVIDADE AO MELHOR PREÇO

Com uma tradição no setor desde 1977, a Virios Têxteis Lar destaca-se no comércio e distribuição grossista de têxteis para o lar, oferecendo **qualidade, diversidade, e um atendimento especializado.**



Apostamos em produtos exclusivos, importados de mercados estratégicos, complementados por uma forte parceria com fornecedores nacionais. O nosso compromisso com preços altamente competitivos faz da Virios uma referência incontornável no setor, sendo uma das empresas mais respeitadas na revenda de têxteis lar.

Visite-nos em  
[www.viriostexteis.com](http://www.viriostexteis.com)

Rua Estrada Real nº650 | 4520-025 Escapães  
+351 911 586 511 | [comercial@viriostexteis.com](mailto:comercial@viriostexteis.com)



# LEIPER®

THINKING HOME TEXTILES

Manuel António

(comercial)

+351 933000411

manuelrodrigues@texteisleiper.pt

Sede / Fábrica

+351 253423790

encomendas@texteisleiper.pt

Rua da Variante, Pousada, Gondar  
4835-549 Guimarães, Portugal



UNÃO EUROPEIA  
Fundos Europeus  
Coesão e de Investimento



TELEFAC  
INTERNACIONAL



HÁ MAIS DE

# 50 ANOS

A CRESCER EM PORTUGAL

geral@telefac.pt

+351 268 622 415

Av. Dom Sancho Manuel 57,  
7350-098 Elvas, Portugal

**NEW** CONFORTEC TELEFAC TELEFUNKEN